



PORI

Talousraportti

Porin Palveluliikelaitos

Toukokuu 2024

Tuloslaskelma

Tuloslaskelma	Alkuperäinen käyttösuunnitelma	KS muutokset	KS muutettu	Tammi-toukokuu kumulatiivinen	KS:n toteuma	Tammi-toukokuu edellinen vuosi	TP:n toteuma	Muutos ed. vuoteen	Tilinpäätös edellinen vuosi
Toimintatuotot	18 549 732		18 549 732	7 941 805	42,8 %	8 113 112	45,2 %	-2,1 %	17 958 318
Myyntituotot	18 304 032		18 304 032	7 833 110	42,8 %	8 008 718	45,5 %	-2,2 %	17 587 677
Maksutuotot	25 000		25 000	19 129	76,5 %	13 633	22,1 %	40,3 %	61 590
Tuet ja avustukset	82 700		82 700	32 901	39,8 %	34 106	20,5 %	-3,5 %	165 983
Muut toimintatuotot	138 000		138 000	56 665	41,1 %	56 655	39,6 %	0,0 %	143 068
Toimintakulut	-17 356 474		-17 356 474	-6 630 071	38,2 %	-6 469 685	39,6 %	2,5 %	-16 342 810
Henkilöstökulut	-11 617 708		-11 617 708	-4 346 876	37,4 %	-4 387 936	39,0 %	-0,9 %	-11 258 083
Palvelujen ostot	-1 354 386		-1 354 386	-484 044	35,7 %	-452 193	38,0 %	7,0 %	-1 190 190
Aineet, tarvikkeet ja tavarat	-4 150 817		-4 150 817	-1 725 778	41,6 %	-1 587 575	43,2 %	8,7 %	-3 676 176
Muut toimintakulut	-233 563		-233 563	-73 373	31,4 %	-41 981	19,2 %	74,8 %	-218 362
Toimintakate	1 193 258		1 193 258	1 311 734	109,9 %	1 643 427	101,7 %	-20,2 %	1 615 508
Rahoitustuotot ja -kulut	-441 180		-441 180	-183 740	41,6 %	-162 486	36,8 %	13,1 %	-441 144
Muut rahoitustuotot	0		0	85		14	37,8 %	529,9 %	36
Muut rahoituskulut	-441 180		-441 180	-183 825	41,7 %	-162 500	36,8 %	13,1 %	-441 180
Vuosikate	752 078		752 078	1 127 994	150,0 %	1 480 941	126,1 %	-23,8 %	1 174 364
Poistot ja arvonalentumiset	-387 000		-387 000	-245 581	63,5 %	-243 563	42,4 %	0,8 %	-574 359
Tilikauden tulos	365 078		365 078	882 413	241,7 %	1 237 378	206,2 %	-28,7 %	600 004
Tilikauden ylijäämä (alijäämä)	365 078		365 078	882 413	241,7 %	1 237 378	206,2 %	-28,7 %	600 004

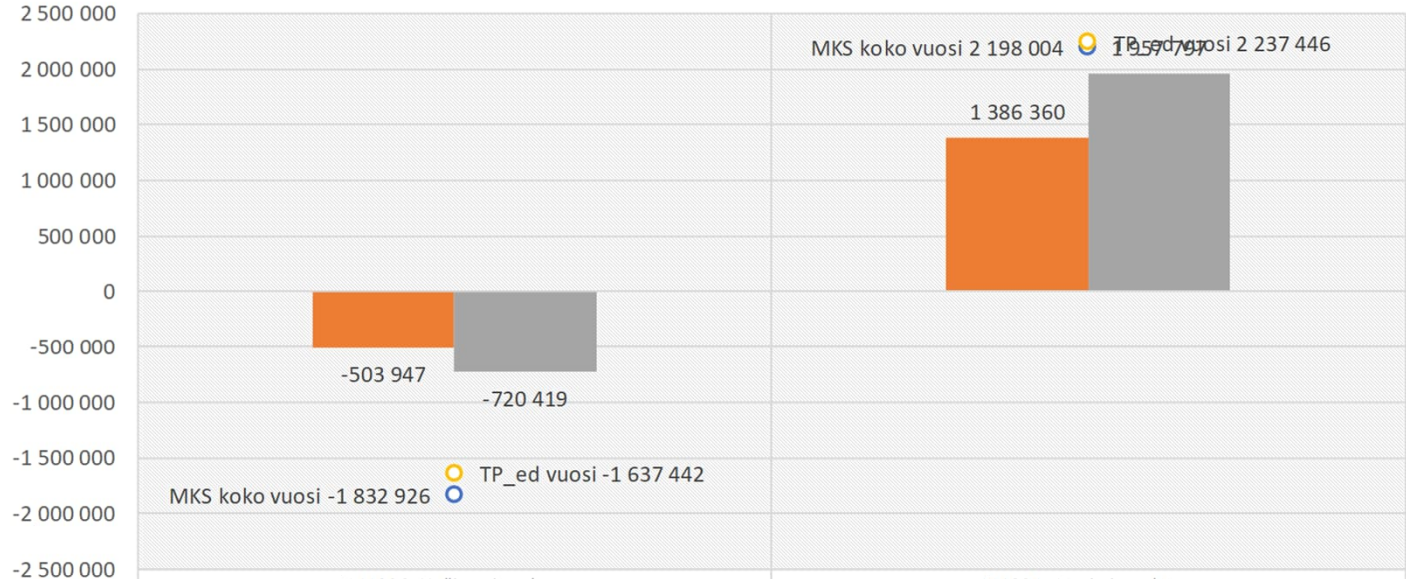
Tuloslaskelma, liikelaitosmalli

Tuloslaskelma	Alkuperäinen käyttösuunnitelma	KS muutokset	KS muutettu	Tammi-toukokuu kumulatiivinen	KS:n toteuma	Tammi-toukokuu edellinen vuosi	TP:n toteuma	Muutos ed. vuoteen	Tilin päätös edellinen vuosi
Liikevaihto	18 329 032		18 329 032	7 852 239	42,8 %	8 022 351	45,5 %	-2,1 %	17 649 267
Liiketoiminnan muut tuotot	220 700		220 700	89 566	40,6 %	90 761	29,4 %	-1,3 %	309 051
Materiaalit ja palvelut	-5 505 203		-5 505 203	-2 209 822	40,1 %	-2 039 768	41,9 %	8,3 %	-4 866 366
Aineet, tarvikkeet ja tavarat	-4 150 817		-4 150 817	-1 725 778	41,6 %	-1 587 575	43,2 %	8,7 %	-3 676 176
Ostot tilikauden aikana	-4 150 817		-4 150 817	-1 725 778	41,6 %	-1 587 575	43,5 %	8,7 %	-3 646 723
Varastojen lisäys (+) tai vähennys (-)	0		0	0		0	0,0 %	0,0 %	-29 453
Henkilöstökulut	-11 617 708		-11 617 708	-4 346 876	37,4 %	-4 387 936	39,0 %	-0,9 %	-11 258 083
Palkat ja palkkiot	-9 144 537		-9 144 537	-3 500 036	38,3 %	-3 406 605	38,7 %	2,7 %	-8 810 036
Henkilösivukulut	-2 473 171		-2 473 171	-846 840	34,2 %	-981 331	40,1 %	-13,7 %	-2 448 047
Poistot ja arvonalentumiset	-387 000		-387 000	-245 581	63,5 %	-243 563	42,4 %	0,8 %	-574 359
Liikelylijäämä (-) alijäämä)	806 258		806 258	1 066 153	132,2 %	1 399 864	134,5 %	-23,8 %	1 041 148
Rahoitustuotot ja -kulut	-441 180		-441 180	-183 740	41,6 %	-162 486	36,8 %	13,1 %	-441 144
Muut rahoitustuotot	0		0	85		14	37,8 %	529,9 %	36
Korvaus peruspääomasta	-441 180		-441 180	-183 825	41,7 %	-162 500	36,8 %	13,1 %	-441 180
Tilikauden ylijäämä (alijäämä)	365 078		365 078	882 413	241,7 %	1 237 378	206,2 %	-28,7 %	600 004

Yksikkökohtainen toteuma

KP-taso 4 ▾ Kk_vvvv ▾ Investointierittely ▾

MKS koko vuosi Toteuma Edellinen vuosi_kum TP_ed vuosi



Toteuma	-503 947	1 386 360
Edellinen vuosi_kum	-720 419	1 957 797
MKS koko vuosi	-1 832 926	2 198 004
TP_ed vuosi	-1 637 442	2 237 446

KP-taso 3 ▾

Investointikohde ▼ Suljettu kausi ▼ KP-taso 5 ▼ Kk_vvvv ▼

Toteuma

Henkilöstökulut kuukausittain



	1	2	3	4	5	6	7	8	9	10	11	12
2022 - Henkilöstökulut	-1 340 585	-1 651 986	-1 511 507	-1 519 327	-1 588 295	-1 602 817	-2 385 390	-1 668 572	-1 531 669	-1 542 151	-1 600 569	-1 776 644
2023 - Henkilöstökulut	-881 582	-841 760	-873 145	-890 766	-900 684	-1 163 370	-1 375 006	-914 856	-813 202	-924 956	-920 402	-758 356
2024 - Henkilöstökulut	-855 676	-865 354	-854 506	-894 985	-876 356							

Kk ▼



Investointikohde ▼ Suljettu kausi ▼ KP-taso 5 ▼ Kk_vvvv ▼

Toteuma

Palvelujen ostot kuukausittain



	1	2	3	4	5	6	7	8	9	10	11	12
2022 - Palvelujen ostot	-70 785	-105 689	-199 411	-148 296	-93 752	-153 554	-183 114	-118 922	-172 355	-134 663	-189 809	-215 157
2023 - Palvelujen ostot	-52 900	-132 662	-94 067	-67 796	-104 768	-128 924	-103 809	-111 201	-78 372	-68 583	-121 865	-125 242
2024 - Palvelujen ostot	-72 211	-127 297	-99 337	-78 152	-107 047							

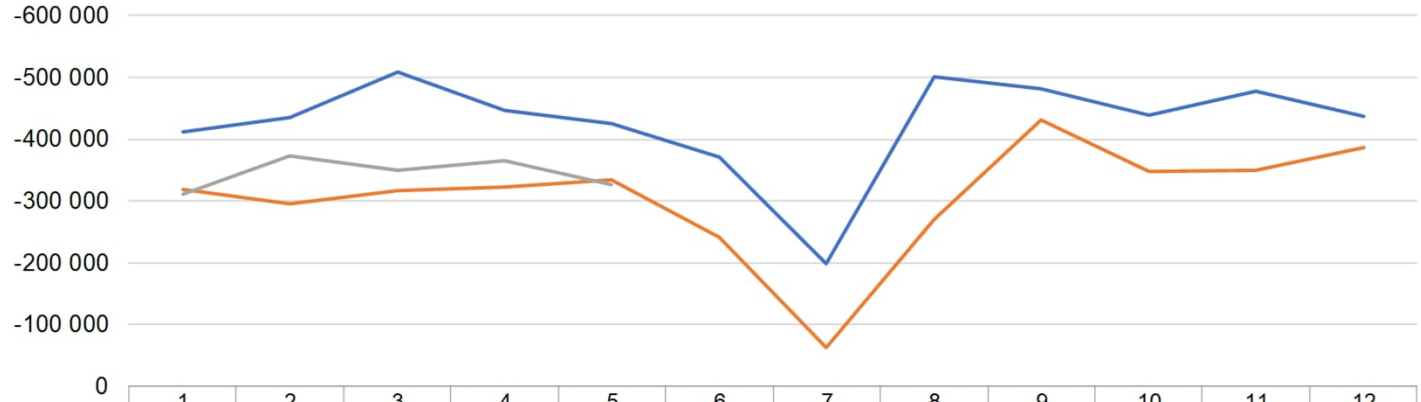
Kk ▼



Investointikohde ▼ Suljettu kausi ▼ KP-taso 5 ▼ Kk_vvvv ▼

Toteuma

Aineet, tarvikkeet ja tavarat kuukausittain



Kk ▼



Investoinnit

Riviotsikot	Alkup.	KS koko vuosi	MKS koko vuosi	Toteuma_kum	Jäljellä MKS
14197 Porin Palveluliikelaitos					
141970 Koneet ja kalusto					
14197060 Koneet ja kalusto					
141970600 Porin Palveluliikelaitos					
141970600_00097 Valvontakamerat Cygnaeuksen ruokapalvelukeskukseen				-7 900	7 900
141970600_00098 Kuivausrumpu Honkalan päiväkotiin				-2 825	2 825
141970600_00099 Budjetoitinkohde, Keittiöiden laitehankinnat	-137 000	-137 000			-137 000
141970600_00100 Budjetoitinkohde, Cygnaeuksen ruokapalvelukeskuksen hankinnat	-63 000	-63 000			-63 000
141970600_00101 Budjetoitinkohde, Puhtauden laitehankinnat	-190 000	-190 000			-190 000
141970600_00102 Robottiyhdistelmäkone Itätuulen koululle				-32 089	32 089
141970600_00103 Pyykinpesukone urheilutalolle				-2 761	2 761
141970600_00104 Pyykinpesukone ja lämpökuivausrumpu Uudenkoiviston koululle				-5 860	5 860
141970600_00105 Lämpökuivausrumpu Stadionille				-2 683	2 683
141970600_00107 Kassakoneet 6 kpl eri kohteisiin				-8 940	8 940
141970600_00108 Neljä yhdistelmäkonetta, Taski 250				-14 000	14 000
141970600_00109 Kaksi pakastinkaappia ja jääkaappi				-9 040	9 040
141970600_00110 Enäjärven päiväkodin keittiön kupuastianpesukone				-5 500	5 500
141970600_00111 Kaksi Taski-yhdistelmäkonetta				-7 000	7 000
141970600_00112 Pakastekaappi Kaarisillan koulun keittiöön				-2 516	2 516
141970600_00113 Kuivausrumpu väliasennussarjalla Söörmarkun kouluun/päiväkotiin				-2 825	2 825
141970600_00114 Vihanneskylmiön höyrystimen uusinta Cygnaeuksen ruokapalvelukeskukseen				-5 600	5 600
141970600_00115 I-Mop XL yhdistelmäkone Piilittien päiväkodille				-3 670	3 670
141970600_00116 Miele pyykinpesukone nukkasihjälustalla				-3 560	3 560
141970600_00117 Kaarisillan koulun tiskipöydät hanoineen ja asennustöineen				-7 964	7 964
141970600_00118 Induktioliesi Lavian yhtenäiskoulun keittiöön				-4 889	4 889
141970600_00119 Pakastinkaappi Lavian päiväkodin keittiöön				-2 477	2 477
141970600_00120 Kaksi Scanbox -ateriakuljetusvaunua Noormarkun yhtenäiskoulun keittiöön				-8 660	8 660
141970600_00121 Kupuastianpesukone Päärnäisten päiväkodin keittiöön				-5 500	5 500
141970600_00122 Taski yhdistelmäkone Stadionin ja Karhuhallin yhteiskäyttöön				-3 500	3 500
141970600_00124 Pyykinpesukone Kaarisillan koulun keittiöön				-2 903	2 903
141970600_00127 Yhdistelmäkone Meri-Porin koululle				-6 896	6 896
Kaikki yhteensä		-390 000	-390 000	-159 559	-230 441

